

TASARIM(STORYBOARD)

Geliřtirenlerin adı: ELİF KILIÇ

EBRU KURTOĐLU

Tarih: 04.05.2015

Program Bařlıđı: ORGANLARIM GÖREV BAřINDA

Hikâye: Vücutumuzda bulunan altı adet organ(kalp, beyin, böbrek, akciđer, dalak ve karaciđer) ve beř temel duyumuz(görme, koklama, tat alma, duyma ve dokunma) karikatürize edilmiř görsellerle ve hedef kitleye uygun bir anlatımla sunulacaktır. Programda bilgi akıřı kullanıcının belirleyeceđi sırayla gerçekteřecektir ve bilgi akıřı sesli anlatım ile desteklenecektir. Öğrenilenleri ölçmeye yönelik bir alıřtırma kısmı olacaktır.

Mekanik&Akıř:

Programın çalıřtırıldıđındaki ilk hali řekildeki gibidir. Anasayfa butonu tıklanıđında anasayfaya döner.



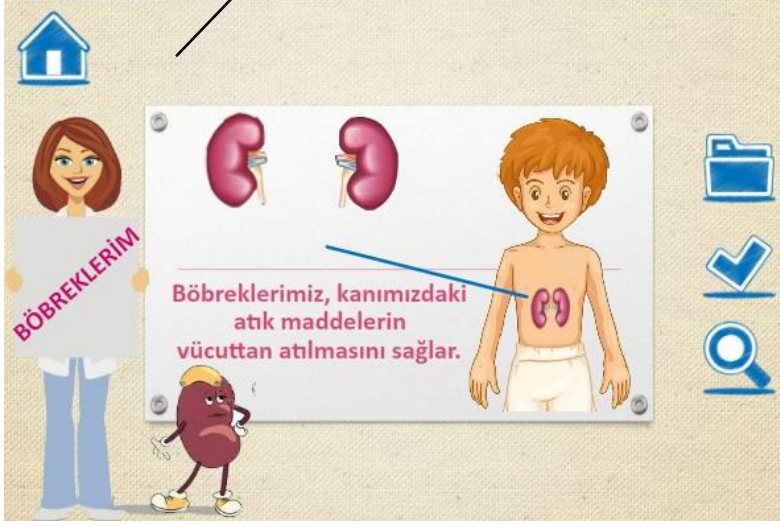
Konu anlatımı butonuna tıkladığında, konu haritası ekrana gelir. Her bir simge butondur ve tıkladığında ilgili konu hakkında anlatım başlar. İstenilen konu seçilebilir akış kullanıcıya bağlıdır.



Görme duyusu ile ilgili butona tıkladığında gelen konu anlatımı ekranı bu şekildedir. Animasyon içerir.



Böbrekler ile ilgili butona tıkladığında gelen konu anlatımı ekranı bu şekildedir. Animasyon içerir.



Hakkımızda butonu tıkladığında ekrana programla ilgili bilgiler gelmektedir.



Yardımd menüsü tıkladığında, sırasıyla butonların isimleri ekranda animasyon ile gözükür ve ardından anasayfaya dönüş yapılır.



Alıştırma butonu tıkladığında ekrana sırasıyla sorular gelmektedir. Ekranda örnek bir soru yer almaktadır. Çoktan seçmeli soruların yanı sıra etkileşimli bir alıştırmaya yer almaktadır. Bu alıştırmada sürükle bırak mantığıyla organları vücuttaki yerlerine doğru bir şekilde yerleştirmek gerekir.



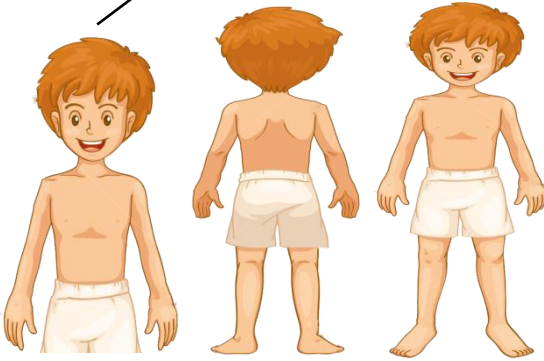
Karakterler:

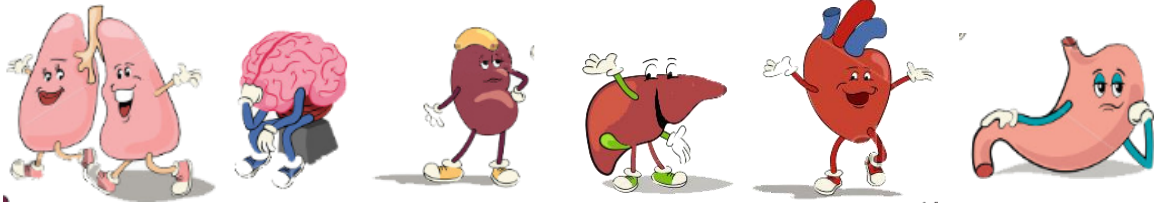
Programda yer alan ana karakter öğretmen rolündedir. Üç adet farklı kostümü vardır. Bilgi sunumunda, programın tanıtımında, yardım menüsünde ve test kısmında karakter aktiftir, seslendirme yapar. Kullanıcı tarafından kontrol edilmez.



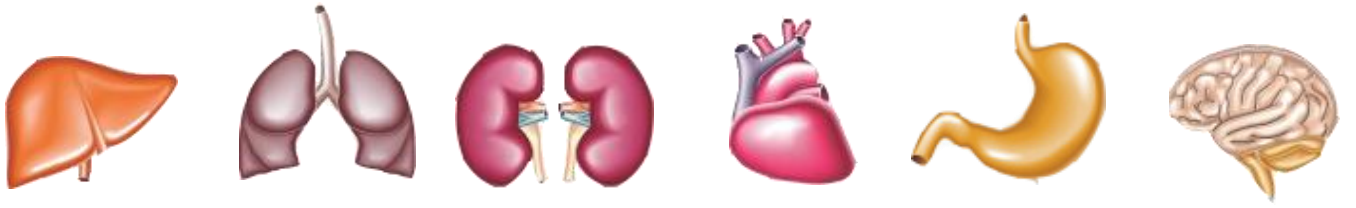
Elemanlar:

Konu anlatımı ve alıştırma bölümlerinde yer alan bu eleman üzerinde vücudun belli organları gösterilmiştir.





Programda yer almaktadır.



Organlarla ilgili altı nesne programda

Kullanıcı Arayüzü ve Kullanıcı Arayüzü İşlevleri:

Anasayfaya dönüş için kullanılacak ana sayfa butonudur.



Konu haritasını açan konu çalışım butonudur.



Çoktan seçmeli soruları ekrana getiren alıştırmaya butonudur.



Program hakkında bilgi veren program hakkında butonudur.



Programın menülerini tanıtan yardım butonudur.



Ses ve M¼zik: Program boyunca konu anlatımı, yardım men¼s¼, program tanıtımı ve test soruları sesli anlatımla desteklenecektir. Kullanıcı isterse sesli anlatımı devre dıřı bırakabilecektir.

Eđitsel Veriler: Eđitsel veri analizi kullanıcıya sunulan test yardımıyla yapılacaktır. Veritabanı tasarımı gerekleřtirilebilirse programa eklenecektir.